

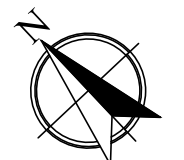
Legenda

- Recinzione di cantiere
- Percorso mezzi di cantiere
- Cassetta Pronto Soccorso
- Quadro Generale
- Dispersore di Terra
- Uffici
- Wc
- Deposito Attrezzature
- Deposito D.P.I.
- Ponteggio

FASE DI LAVORAZIONE 1:

- 1.1. Lavorazioni corpo A primo piano. Gli addetti ai lavori accederanno al cantiere dalla scala A.
- 1.2. Lavorazioni corpo A piano terra. Durante la fase 1.2. il primo piano sarà completamente accessibile dalla scala B.

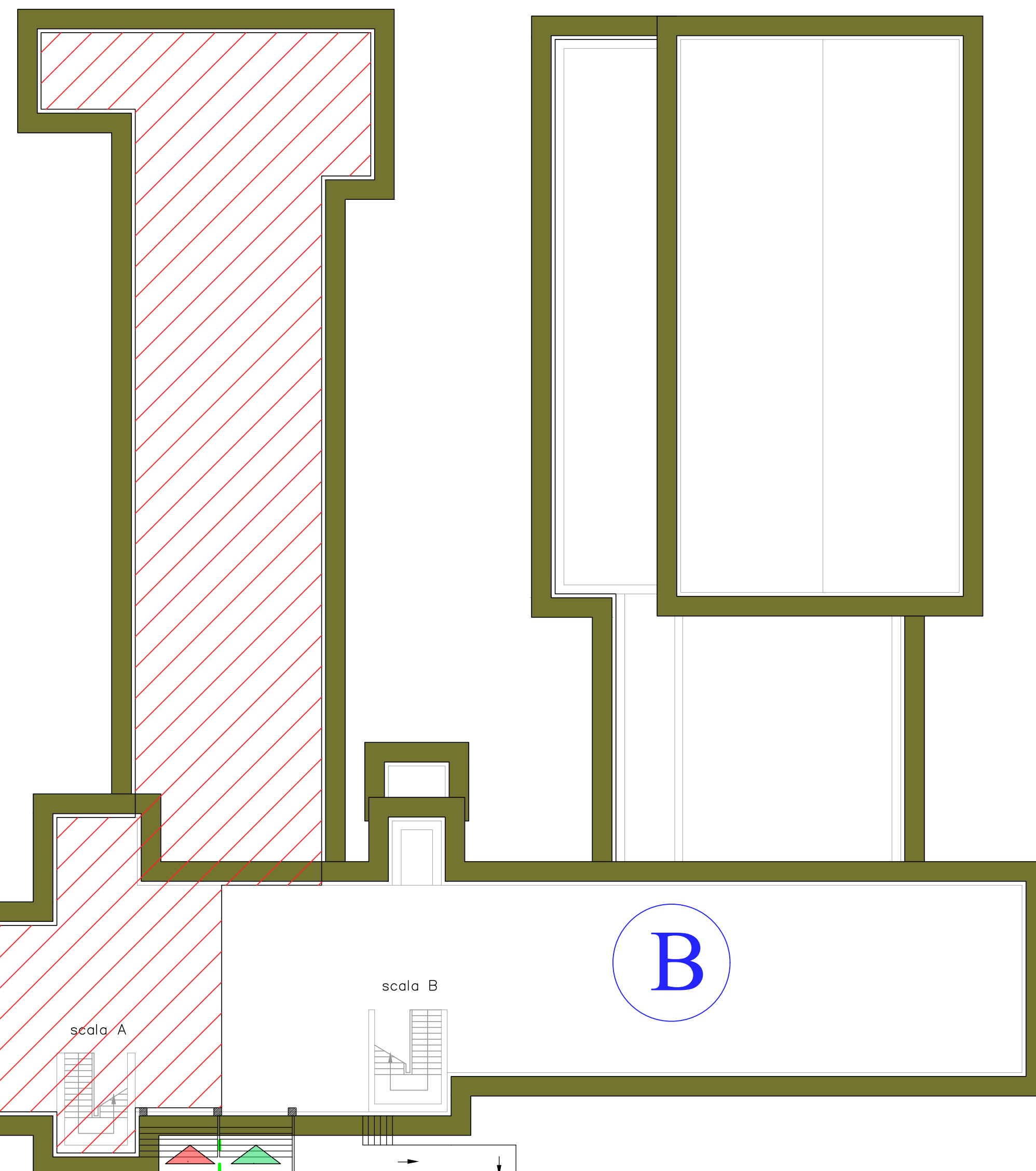
- ▲ Accesso riservato all'impresa durante la FASE 1
- ▲ Accesso scuola durante la FASE 1



Raggio di Manovra Mezzi di Cantiere
Ø 10 m

Recupero materiali di risulta
Area stoccaggio materiali

cartelli di cantiere



Accesso riservato agli addetti ai lavori

Accesso scuola

Ingresso/Uscita Scuola

COMUNE DI PALAGONIA
Città Metropolitana di Catania

INTERVENTI PER L'ECO-EFFICIENZA E LA RIDUZIONE DI CONSUMI DI ENERGIA PRIMARIA NELL'EDIFICIO SEDE DELLA SCUOLA G. PONTE

OGGETTO:
Planimetria organizzazione di cantiere: FASE 1

IL RESPONSABILE UNICO DEL PROCEDIMENTO
Arch. Saverio Sinatra

L'IMPRESA

PROGETTISTI:
(Dott. Ing. P. Scravaglieri) (Dott. Ing. S. Cantale)

COMMESSA ALLEGATO **4**

TAVOLA **12a**

SCALA 1:200

GIGATECK ASSOCIATI

STUDIO TECNICO "GIGATECK ASSOCIATI"
VIA PASUBIO, N. 45, 95127 CATANIA
Tel. 095-316767 Fax 095-325264
E-mail: studio@gigateck.it
PEC: studio@pec.gigateck.it

Revis.	Descrizione	Redatto	Data	Verificato	Data	Approvato	Data	Data emissione progetto
0	PROGETTO ESECUTIVO	Geom. A. Orefice	22/03/2019	Ing. S. Cantale	26/03/2019	Ing. P. Scravaglieri	28/03/2019	02/04/2019